

## Boletim FOCO - MS (Outubro/2016)

		JAN	(%)	FEV	(%)	MAR	(%)	ABR	(%)	MAI	(%)	JUN	(%)	JUL	(%)	AGO	(%)	SET	(%)	
RECEITAS ESTADUAIS	Arrecadação ICMS (R\$ mil)																			
	2016	597.157	↑ 2%	591.769	↑ 13%	610.694	↑ 11%	646.022	↑ 7%	577.453	↓ -0,49%	560.255	↓ -2%	588.813	↓ -1,16%	592.643	↓ -2%	*		
	2015	587.683		523.211		547.978		605.326		580.282		571.703		595.703		604.778				
	Arrecadação IPVA (R\$ mil)																			
	2016	241.837	↑ 39%	46.897	↑ 78%	43.443	↑ 64%	38.902	↑ 64%	38.783	↑ 79%	20.469	↑ 99%	17.833	↑ 82%	17.583	↑ 105%	*		
	2015	174.535		26.374		26.469		23.761		21.607		10.295		9.813		8.595				
	Arrecadação ITCD (R\$ mil)																			
	2016	19.083	↑ 177%	21.030	↑ 386%	14.156	↑ 75%	9.150	↑ 66%	12.819	↑ 54%	11.935	↑ 12%	9.332	↑ 22,7%	13.941	↑ 43%	*		
	2015	6.900		4.324		8.104		5.513		8.315		10.631		7.606		9.732				
	Arrecadação IRRF (R\$ mil)																			
2016	42.376	↑ 158%	43.611	↑ 2%	54.752	↑ 19%	55.857	↑ 13%	57.626	↑ 38%	65.182	↑ 44%	53.151	↑ 12,64%	56.079	↑ 24%	*			
2015	16.444		42.866		45.927		49.597		41.695		45.111		47.188		45.346					
Outras Receitas Tributárias (R\$ mil)																				
2016	21.080	↑ 51%	20.018	↑ 10%	23.432	↑ 13%	21.532	↑ 23%	23.700	↑ 27%	22.289	↓ -23%	35.137	↑ 13,19%	27.938	↑ 9%	*			
2015	13.938		18.123		20.676		17.436		18.710		29.119		31.041		25.711					
TRANSFERÊNCIAS CORRENTES - MS	Cota-Parte do FPE (R\$ mil)																			
	2016	90.344	↓ -12,7%	113.373	↑ 7,30%	68.698	↓ -10,7%	81.667	↓ -1,67%	108.614	↑ 6,34%	89.719	↑ 0,96%	65.047	↓ -1,15%	80.668	↑ 5%	*		
	2015	103.504		105.658		76.956		83.056		102.136		88.868		65.804		76.963				
	Transferências da LC 61/1989 (R\$ mil)																			
	2016	8.756	↓ -22,3%	6.763	↑ 0,92%	6.602	↑ 0,45%	6.775	↓ -1,59%	7.693	↑ 90,5%	4.578	↓ -38,1%	6.220	↓ -41%	6.285	↓ -13%	*		
	2015	11.264		6.701		6.573		6.884		4.038		7.398		10.543		7.251				
	Transferências do FUNDEB (R\$ mil)																			
	2016	75.391	↓ -5,83%	93.083	↑ 21,2%	70.186	↑ 3,93%	74.696	↑ 5,33%	77.882	↑ 7,41%	68.411	↓ -2,47%	64.952	↓ -0,58%	70.742	↑ 4%	*		
	2015	80.061		76.782		67.529		70.914		72.507		70.146		65.334		68.285				
	Outras Transferências Correntes (R\$ mil)																			
2016	61.032	↑ 28,3%	48.902	↑ 18,4%	61.747	↑ 46,7%	101.851	↑ 151%	99.724	↑ 123%	99.084	↑ 107%	85.758	↑ 71,85%	77.577	↑ 63%	*			
2015	47.572		41.307		42.086		40.646		44.712		47.969		49.904		47.458					
Transferências Correntes (Total) - MS (R\$ mil)																				
2016	237.029	↓ -2,22%	263.625	↑ 14,4%	208.738	↑ 8,07%	266.493	↑ 28,4%	295.418	↑ 31,4%	263.297	↑ 22%	223.483	↑ 15,74%	236.776	↑ 18%	*			
2015	242.401		230.448		193.144		207.520		224.898		215.886		193.089		201.461					
Receita Corrente Líquida - MS (R\$ mil)																				
2016	913.085	↑ 27%	645.850	↑ 2%	721.886	↑ 13%	805.220	↑ 19%	778.270	↑ 13,3%	740.241	↑ 9%	730.521	↑ 9,28%	746.973	↑ 10%	*			
2015	716.296		631.090		638.247		675.193		686.723		678.231		668.512		681.478					

\* Ausência de Dados

Fontes:

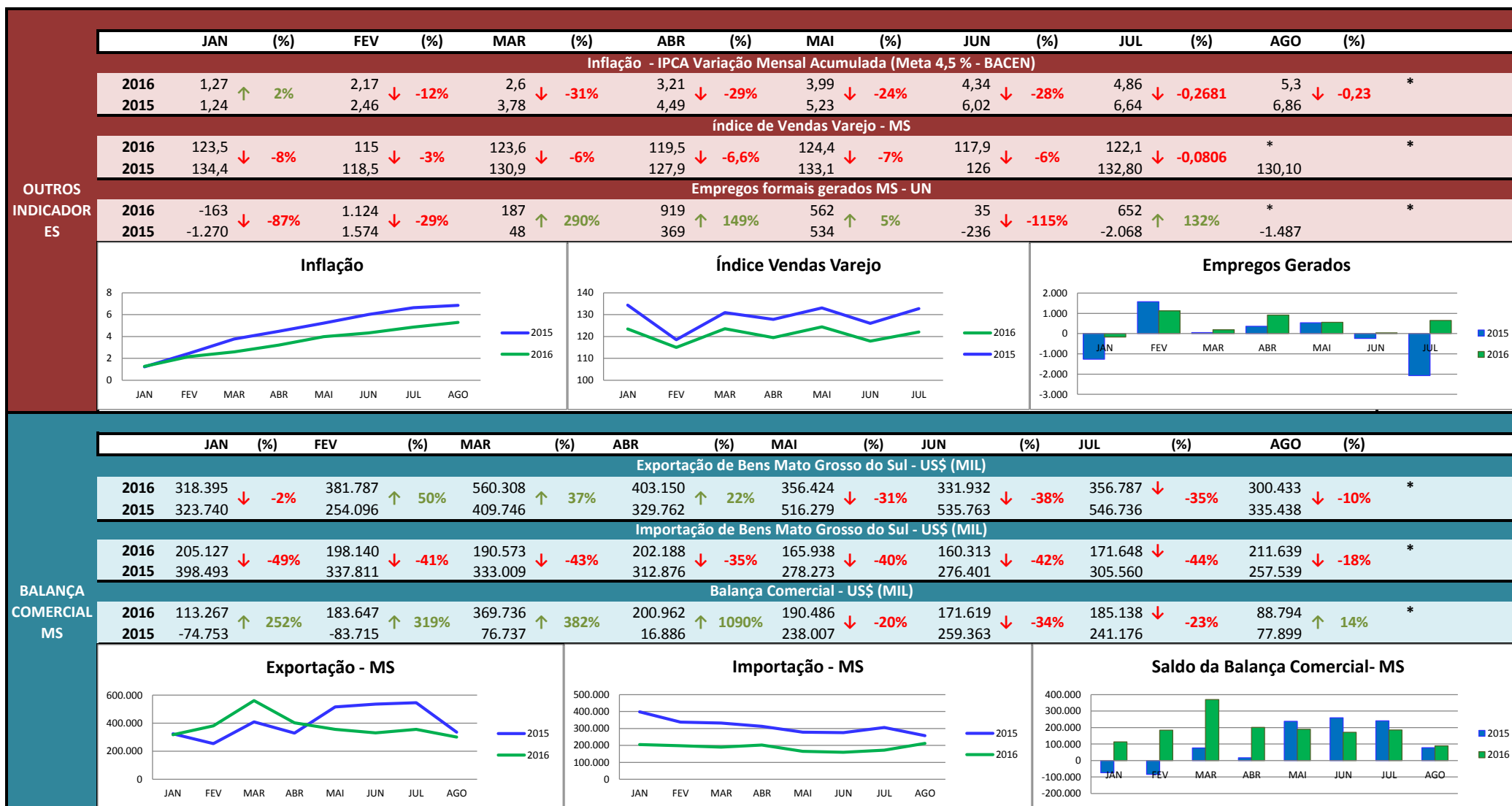
Receitas Tributárias, Transferências Correntes e RCL-MS: Superintendência de Contabilidade Geral do Estado - SCGE

### ICMS por Setor - MS

	JAN		FEV		MAR		ABR		MAI		JUN		JUL		AGO		SET	
		(%)		(%)		(%)		(%)		(%)		(%)		(%)		(%)		(%)
<b>ICMS - Comércio Atacadista (R\$ mil)</b>																		
2016	120.845	↑ 6%	101.345	↑ 10%	118.377	↑ 23%	136.358	↑ 18%	126.682	↑ 19,1%	129.975	↑ 21%	142.635	↑ 32,1%	147.116	↑ 36%	134.759	↑ 19,0%
2015	114.126		92.164		96.016		115.606		106.359		107.747		107.975		108.154		113.254	
<b>ICMS - Comércio Varejista (R\$ mil)</b>																		
2016	110.375	↓ -4%	87.328	↑ 1%	96.066	↑ 6%	109.610	↑ 21%	96.825	↑ 3%	95.259	↑ 1%	94.248	↓ -3%	97.024	↑ 3%	77.176	↓ -19,0%
2015	114.896		86.114		90.677		90.798		94.123		94.491		97.444		93.781		95.231	
<b>ICMS - Energia Elétrica - Setor Secundário (R\$ mil)</b>																		
2016	404	↑ 121%	4.649	↑ 7691%	514	↑ 319%	1.539	↑ 1064%	258	↑ 20%	272	↑ 53%	330	↓ -27,51%	291	↓ -29%	586	↑ 201,1%
2015	182		60		123		132		216		179		455		412		195	
<b>ICMS - Energia Elétrica - Setor Terciário (R\$ mil)</b>																		
2016	48.899	↑ 46%	49.842	↑ 38%	49.827	↑ 40%	49.451	↑ 24%	48.473	↓ -4%	43.794	↓ -5%	38.281	↓ -13,20%	38.752	↓ -11%	39.685	↓ -3,2%
2015	33.381		36.223		35.523		39.756		50.566		45.922		44.105		43.402		41.011	
<b>ICMS - Outros (R\$ mil)</b>																		
2016	3.926	↑ 2%	4.624	↑ 44%	5.660	↑ 29%	4.994	↑ 21%	4.762	↑ 16%	5.700	↑ 4%	7.734	↑ 55,21%	6.840	↑ 23%	5.196	↓ -9,8%
2015	3.848		3.218		4.392		4.128		4.119		5.474		4.983		5.573		5.761	
<b>ICMS - Petróleo, combustível e Lubrificantes - Setor Secundário (R\$ mil)</b>																		
2016	9.148	↑ 16,7%	8.162	↓ -7,5%	8.867	↑ 2,3%	7.442	↓ -26,7%	8.079	↑ 8,34%	6.809	↓ -11,9%	7.447	↓ -8,41%	9.268	↓ -10%	7.836	↓ -25,9%
2015	7.841		8.828		8.669		10.158		7.457		7.731		8.130		10.271		10.573	
<b>ICMS - Petróleo, combustível e Lubrificantes - Setor Terciário (R\$ mil)</b>																		
2016	192.022	↓ -3,6%	207.841	↑ 8,32%	204.340	↑ 11,85%	214.154	↓ -3,74%	193.310	↓ -2,7%	180.584	↓ -9,8%	176.289	↓ -14%	186.302	↓ -18%	142.521	↓ -31,1%
2015	199.201		191.877		182.691		222.480		198.625		200.245		205.639		227.746		206.944	
<b>ICMS - Setor Terciário - Serviços Comunicação (R\$ mil)</b>																		
2016	43.628	↑ 11,8%	39.286	↑ 6,4%	39.636	↓ -17,1%	40.228	↑ 39,9%	40.931	↑ 3,62%	40.702	↑ 4,82%	39.643	↑ 1,88%	39.943	↑ 1%	39.448	↓ -0,2%
2015	39.009		36.938		47.804		28.757		39.502		38.828		38.911		39.709		39.544	
<b>ICMS - Setor Terciário - Serviços Transporte (R\$ mil)</b>																		
2016	4.639	↓ -12,9%	5.300	↑ 9,4%	5.171	↓ -17,3%	4.377	↓ -25%	5.083	↓ -7%	3.893	↓ -25%	4.220	↓ -3,89%	4.735	↓ -1%	3.579	↓ -22,1%
2015	5.327		4.842		6.250		5.867		5.452		5.221		4.391		4.777		4.597	
<b>ICMS - Setor Primário (R\$ mil)</b>																		
2016	56.685	↑ 3,07%	84.584	↑ 58,8%	89.217	↑ 77,78%	99.347	↑ 35,7%	75.305	↑ 21,4%	78.517	↑ 29%	99.028	↑ 27,84%	79.353	↑ 11%	74.520	↑ 13,2%
2015	54.999		53.278		50.185		73.206		62.047		61.023		77.461		71.280		65.809	
<b>ICMS - Setor Secundário (R\$ mil)</b>																		
2016	35.519	↓ -9%	27.476	↓ -14%	31.747	↓ -38%	37.102	↓ -3%	35.554	↑ 5,4%	32.992	↓ -5%	35.433	↑ 1,56%	38.624	↑ 12%	35.149	↑ 1,4%
2015	38.838		32.053		51.115		38.273		33.733		34.846		34.889		34.605		34.667	

Fontes:

Receitas Tributárias, Transferências Correntes e RCL-MS: Superintendência de Contabilidade Geral do Estado - SCGE

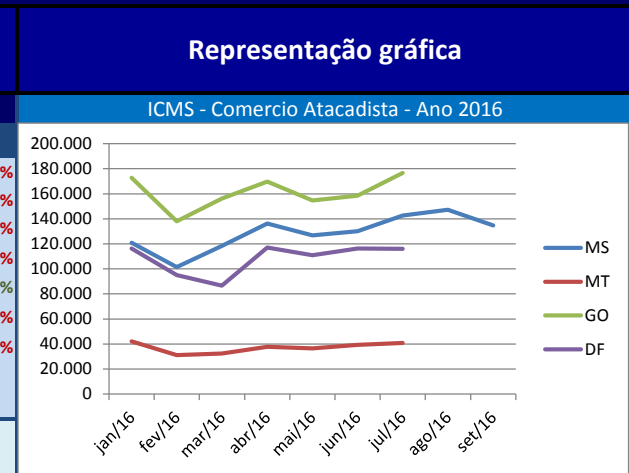


\* Ausência de Dados

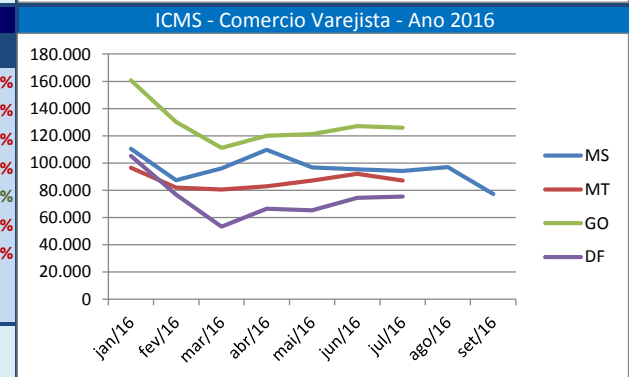
Fonte: Exportação, Importação e Balança de Pagamentos: Bacen; IPCA, Índice Varejo, Empregos Formais: Bacen.

## ICMS por Setor em MS, Centro-Oeste e Brasil

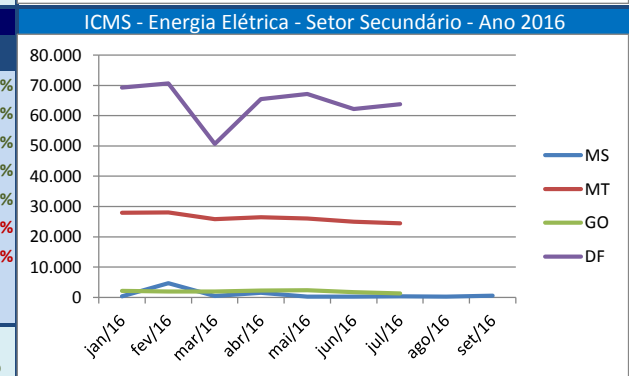
Incremento 2016/2015												
Mato Grosso do Sul			Mato Grosso		Goiás		Distrito Federal		Centro-Oeste		Brasil	
ICMS - Comércio Atacadista (R\$ mil)												
Mês	RS (mil)	(%)	RS (mil)	(%)	RS (mil)	(%)	RS (mil)	(%)	RS (mil)	(%)	RS (mil)	(%)
jan/16	120.845	↑ 5,9%	42.097	↑ 51,5%	172.892	↑ 8,8%	116.167	↑ 10,4%	331.155	↓ -20,2%	5.018.855	↓ -9,8%
fev/16	101.345	↑ 10,0%	31.077	↑ 15,7%	138.097	↓ -28,5%	94.998	↑ 0,8%	264.172	↓ -35,6%	4.392.113	↓ -12,2%
mar/16	118.377	↑ 23,3%	32.342	↓ -3,6%	156.264	↑ 13,7%	86.582	↓ -2,9%	275.188	↓ -23,4%	4.813.717	↓ -5,0%
abr/16	136.358	↑ 18,0%	37.789	↓ -2,0%	169.718	↑ 12,8%	117.099	↑ 22,9%	324.606	↓ -19,6%	5.080.420	↓ -9,0%
mai/16	126.682	↑ 19,1%	36.549	↑ 24,2%	154.543	↑ 12,9%	110.871	↑ 21,3%	301.963	↓ -17,8%	5.578.862	↑ 8,9%
jun/16	129.975	↑ 20,6%	39.243	↑ 27,7%	158.413	↑ 11,9%	116.380	↑ 22,2%	314.037	↓ -17,3%	5.112.554	↓ -2,9%
jul/16	142.635	↑ 32,1%	40.913	↑ 20,2%	176.711	↑ 15,1%	115.937	↑ 11,6%	333.562	↓ -17,5%	4.879.050	↓ -8,4%
ago/16	147.116	↑ 36,0%										
set/16	134.759	↑ 19,0%										
Incremento Anual de 2015 em relação à 2014												
↑ 4,3%			↓ -8,0%		↓ -1,8%		↓ -3,6%		↓ -13,3%		↑ 0,8%	



Incremento Anual de 2015 em relação à 2014												
ICMS - Comércio Varejista (R\$ mil)												
Mês	RS (mil)	(%)	RS (mil)	(%)	RS (mil)	(%)	RS (mil)	(%)	RS (mil)	(%)	RS (mil)	(%)
jan/16	110.375	↓ -3,9%	96.475	↓ -4,0%	160.746	↓ -2,2%	105.235	↓ -13,1%	362.456	↓ -27,7%	3.592.223	↓ -16,7%
fev/16	87.328	↑ 1,4%	82.037	↑ 3,2%	130.244	↑ 5,4%	76.918	↓ -9,1%	289.199	↓ -22,7%	2.696.360	↓ -18,3%
mar/16	96.066	↑ 5,9%	80.471	↓ -3,5%	111.227	↑ 4,0%	53.316	↓ -21,6%	245.014	↓ -29,8%	2.522.310	↓ -14,5%
abr/16	109.610	↑ 20,7%	83.023	↓ -1,8%	120.018	↑ 5,5%	66.457	↓ -13,4%	269.498	↓ -26,4%	2.753.178	↓ -8,8%
mai/16	96.825	↑ 2,9%	87.033	↑ 0,8%	121.319	↑ 4,6%	65.363	↓ -21,4%	273.715	↓ -27,9%	3.182.972	↑ 5,7%
jun/16	95.259	↑ 0,8%	92.147	↑ 6,3%	127.022	↑ 4,1%	74.401	↓ -21,9%	293.570	↓ -26,4%	3.044.211	↓ -8,9%
jul/16	94.248	↓ -3,3%	87.167	↓ -9,0%	125.949	↑ 6,6%	75.283	↓ -6,2%	288.398	↓ -26,4%	2.900.755	↓ -11,6%
ago/16	97.024	↑ 3,5%										
set/16	77.176	↓ -19,0%										
Incremento Anual de 2015 em relação à 2014												
↓ -0,9%			↓ -1,2%		↑ 0,1%		↓ -5,1%		↓ -11,8%		↓ -3,5%	



Incremento Anual de 2015 em relação à 2014												
ICMS - Energia Elétrica - Setor Secundário (R\$ mil)												
Mês	RS (mil)	(%)	RS (mil)	(%)	RS (mil)	(%)	RS (mil)	(%)	RS (mil)	(%)	RS (mil)	(%)
jan/16	404	↑ 121,4%	27.908	↑ 54,2%	2.192	↑ 152,8%	69.256	↑ 59,2%	99.356	↑ 58,6%	1.389.876	↑ 49,4%
fev/16	4.649	↑ 769,1%	28.101	↑ 69,3%	1.937	↑ 5,1%	70.680	↑ 6,5%	100.718	↑ 18,7%	1.235.580	↑ 19,7%
mar/16	514	↑ 319,3%	25.881	↑ 43,1%	1.923	↓ -60,1%	50.662	↑ 252,0%	78.467	↑ 109,7%	1.246.306	↑ 17,4%
abr/16	1.539	↑ 106,4%	26.447	↑ 10,1%	2.263	↓ -48,0%	65.456	↑ 10,7%	94.166	↑ 7,4%	1.206.965	↑ 13,2%
mai/16	258	↑ 19,7%	26.060	↓ -7,1%	2.393	↑ 142,9%	67.098	↑ 10,8%	95.551	↑ 6,4%	1.396.458	↑ 11,1%
jun/16	272	↑ 52,5%	24.971	↓ -16,0%	1.780	↑ 198,2%	62.221	↓ -7,6%	88.973	↓ -9,1%	1.123.166	↓ -5,4%
jul/16	330	↓ -27,5%	24.426	↓ -5,0%	1.301	↑ 117,2%	63.790	↑ 741,4%	89.517	↑ 224,1%	1.209.133	↓ -21,1%
ago/16	291	↓ -29,3%										
set/16	586	↑ 201,1%										
Incremento Anual de 2015 em relação à 2014												
↓ -81,2%			↑ 54,0%		↑ 141,9%		↑ 74,7%		↑ 65,5%		↑ 38,6%	



Incremento 2016/2015													Representação gráfica	
Mato Grosso do Sul		Mato Grosso		Goiás		Distrito Federal		Centro-Oeste		Brasil				
ICMS - Energia Elétrica - Setor Terciário (R\$ mil)													ICMS - Energia Elétrica - Setor Terciário - Ano 2016	
Mês	RS (mil)	(%)	RS (mil)	(%)	RS (mil)	(%)	RS (mil)	(%)	RS (mil)	(%)	RS (mil)	(%)		
jan/16	48.899	↑ 46,5%	65.120	↑ 54,2%	193.774	↑ 81,7%	66	↓ -58,8%	258.960	↑ 41,9%	2.380.408	↑ 16,5%		
fev/16	49.842	↑ 37,6%	65.568	↑ 69,3%	154.079	↑ 9,1%	0	↓ -100,0%	219.648	↑ 1,6%	2.441.176	↑ 9,8%		
mar/16	49.827	↑ 40,3%	60.389	↑ 43,1%	193.627	↑ 29,2%	24	↓ -95,5%	254.040	↑ 11,4%	2.435.452	↑ 11,1%		
abr/16	49.451	↑ 24,4%	61.710	↑ 10,1%	154.804	↑ 3,6%	28	↓ -45,1%	216.543	↓ -11,7%	2.284.440	↓ -10,6%		
mai/16	48.473	↓ -4,1%	60.807	↓ -7,1%	180.190	↓ -6,2%	30	↓ -23,1%	241.027	↓ -21,8%	2.714.462	↓ -3,2%		
jun/16	43.794	↓ -4,6%	58.267	↓ -16,0%	190.971	↑ 14,1%	29	↓ -21,6%	249.267	↓ -11,8%	2.257.148	↓ -17,1%		
jul/16	38.281	↓ -13,2%	56.993	↓ -5,0%	166.141	↑ 0,4%	30	↓ -14,3%	223.165	↓ -17,2%	2.326.991	↓ -7,3%		
ago/16	38.752	↓ -10,7%												
set/16	39.685	↓ -3,2%												
Incremento Anual de 2015 em relação à 2014														
↑ 50,6%		↑ 54,0%		↑ 28,5%		↑ 317,0%		↑ 27,1%		↑ 50,9%				
ICMS - Outros (R\$ mil)													ICMS - Outros - Ano 2016	
Mês	RS (mil)	(%)	RS (mil)	(%)	RS (mil)	(%)	RS (mil)	(%)	RS (mil)	(%)	RS (mil)	(%)		
jan/16	3.926	↑ 2,0%	146.806	↑ 8,3%	1.467	↓ -1,4%	15.083	↑ 154,1%	163.356	↑ 11,0%	864.917	↓ -26,4%		
fev/16	4.624	↑ 43,7%	118.774	↑ 0,9%	1.141	↓ -10,7%	12.830	↑ 50,3%	132.744	↑ 1,0%	848.105	↓ -5,5%		
mar/16	5.660	↑ 28,9%	121.294	↓ -1,9%	1.112	↓ -8,3%	12.460	↑ 124,2%	134.865	↑ 0,1%	928.528	↓ -4,3%		
abr/16	4.994	↑ 21,0%	130.061	↓ -0,5%	1.389	↓ -7,8%	15.536	↑ 81,3%	146.986	↑ 1,2%	834.598	↓ -18,0%		
mai/16	4.762	↑ 15,6%	133.656	↑ 2,9%	1.162	↓ -16,2%	13.246	↑ 64,7%	148.065	↑ 3,4%	898.103	↓ -16,5%		
jun/16	5.700	↑ 4,1%	141.350	↑ 6,5%	1.556	↑ 11,9%	13.048	↑ 51,0%	155.954	↑ 5,7%	871.323	↓ -20,7%		
jul/16	7.734	↑ 55,2%	140.989	↑ 1,4%	2.510	↑ 56,6%	27.039	↑ 197,8%	170.538	↑ 9,8%	758.814	↓ -23,9%		
ago/16	6.840	↑ 22,7%												
set/16	5.196	↓ -9,8%												
Incremento Anual de 2015 em relação à 2014														
↓ -3,1%		↑ 2,9%		↑ 0,5%		↑ 5,2%		↑ 1,2%		↓ -7,7%				
ICMS - Petróleo, combustível e Lubrificantes - Setor Secundário (R\$ mil)													ICMS - Petróleo, combust. e Lubrif. - Setor Secundário - Ano 2016	
Mês	RS (mil)	(%)	RS (mil)	(%)	RS (mil)	(%)	RS (mil)	(%)	RS (mil)	(%)	RS (mil)	(%)		
jan/16	9.148	↑ 16,7%	6.795	↑ 14,3%	49.906	↑ 14,8%	21.938	↑ 52,5%	78.639	↑ 9,8%	3.776.724	↑ 10,2%		
fev/16	8.162	↓ -7,5%	6.993	↑ 19,8%	21.748	↓ -61,9%	22.004	↑ 35,4%	50.745	↓ -42,4%	3.501.662	↑ 3,2%		
mar/16	8.867	↑ 2,3%	7.892	↑ 45,3%	23.895	↓ -49,7%	18.496	↑ 13,3%	50.282	↓ -35,5%	3.506.245	↑ 14,8%		
abr/16	7.442	↓ -26,7%	7.990	↑ 13,0%	42.937	↓ -46,3%	23.338	↑ 39,1%	74.265	↓ -34,8%	3.688.943	↑ 6,3%		
mai/16	8.079	↑ 8,3%	8.222	↑ 38,6%	13.791	↓ -78,0%	25.951	↑ 71,4%	47.963	↓ -47,4%	4.098.810	↑ 25,5%		
jun/16	6.809	↓ -11,9%	7.486	↑ 18,6%	17.578	↓ -72,7%	25.100	↑ 44,5%	50.165	↓ -47,7%	3.448.472	↓ -1,5%		
jul/16	7.447	↓ -8,4%	8.278	↑ 23,6%	28.926	↓ -31,9%	24.260	↑ 39,0%	61.465	↓ -17,8%	3.360.152	↑ 1,2%		
ago/16	9.268	↓ -9,8%												
set/16	7.836	↓ -25,9%												
Incremento Anual de 2015 em relação à 2014														
↑ 7,0%		↑ 9,8%		↓ -31,0%		↑ 3,2%		↓ -23,8%		↑ 3,4%				

Incremento 2016/2015													Representação gráfica				
Mato Grosso do Sul		Mato Grosso		Goiás		Distrito Federal		Centro-Oeste		Brasil							
ICMS - Petróleo, combustível e Lubrificantes - Setor Terciário (R\$ mil)													ICMS - Petróleo, combust. e Lubrif. - Setor Terciário - Ano 2016				
Mês	RS (mil)	(%)	RS (mil)	(%)	RS (mil)	(%)	RS (mil)	(%)	RS (mil)	(%)	RS (mil)	(%)					
jan/16	192.022	↓ -3,6%	144.195	↑ 14,3%	275.047	↑ 19,8%	113.675	↑ 20,7%	532.918	↓ -20,3%	1.970.040	↓ -7,5%					
fev/16	207.841	↑ 8,3%	148.413	↑ 19,8%	239.822	↑ 8,0%	113.989	↑ 30,6%	502.225	↓ -22,1%	2.085.190	↓ -0,8%					
mar/16	204.340	↑ 11,9%	167.484	↑ 45,3%	269.244	↑ 29,9%	87.706	↑ 1,2%	524.434	↓ -13,9%	1.969.394	↓ -2,6%					
abr/16	214.154	↓ -3,7%	169.563	↑ 13,0%	303.872	↑ 26,4%	111.163	↑ 8,7%	584.598	↓ -20,5%	2.033.734	↓ -15,7%					
mai/16	193.310	↓ -2,7%	174.493	↑ 38,6%	305.992	↑ 28,8%	124.528	↑ 16,0%	605.013	↓ -12,0%	2.235.792	↓ -0,4%					
jun/16	180.584	↓ -9,8%	158.870	↑ 18,6%	295.846	↑ 36,7%	131.782	↑ 17,9%	586.498	↓ -13,8%	2.148.147	↓ -3,8%					
jul/16	176.289	↓ -14,3%	175.687	↑ 23,7%	287.945	↑ 5,8%	126.033	↑ 14,4%	589.664	↓ -21,3%	2.082.397	↓ -8,9%					
ago/16	186.302	↓ -18,2%															
set/16	142.521	↓ -31,1%															
Incremento Anual de 2015 em relação à 2014																	
		↓ -0,4%			↑ 15,9%			↑ 13,0%			↑ 3,2%			↓ -6,4%			↓ -2,1%
ICMS - Setor Terciário - Serviços Comunicação (R\$ mil)													ICMS - Setor Terciário - Serviços Comunicação - Ano 2016				
Mês	RS (mil)	(%)	RS (mil)	(%)	RS (mil)	(%)	RS (mil)	(%)	RS (mil)	(%)	RS (mil)	(%)					
jan/16	43.628	↑ 11,8%	41.655	↑ 3,3%	96.621	↓ 4,3%	84.402	↓ -7,8%	222.677	↓ -15,5%	2.494.065	↓ -19,4%					
fev/16	39.286	↑ 6,4%	41.501	↓ -5,3%	81.683	↓ -2,7%	100.260	↑ 14,4%	223.445	↓ -11,5%	2.471.965	↓ -14,6%					
mar/16	39.636	↓ -17,1%	42.469	↑ 16,4%	87.056	↑ 4,1%	81.167	↓ -4,8%	210.691	↓ -16,8%	2.501.244	↓ -11,0%					
abr/16	40.228	↑ 39,9%	42.831	↑ 0,2%	90.545	↑ 0,8%	110.158	↑ 23,3%	243.533	↓ -2,8%	2.498.689	↓ -16,0%					
mai/16	40.931	↑ 3,6%	43.132	↑ 6,6%	91.481	↑ 3,2%	126.901	↑ 53,4%	261.514	↑ 4,0%	2.951.303	↑ 2,6%					
jun/16	40.702	↑ 4,8%	41.846	↑ 0,3%	89.864	↑ 0,6%	111.548	↑ 20,2%	243.258	↓ -7,4%	2.535.712	↓ -11,3%					
jul/16	39.643	↑ 1,9%	42.788	↑ 5,7%	86.909	↓ -1,5%	110.693	↑ 16,9%	240.391	↓ -8,4%	2.493.161	↓ -14,5%					
ago/16	39.943	↑ 0,6%															
set/16	39.448	↓ -0,2%															
Incremento Anual de 2015 em relação à 2014																	
		↑ 5,5%			↑ 1,0%			↑ 0,9%			↓ -3,5%			↓ -6,2%			↑ 2,7%
ICMS - Setor Terciário - Serviços Transporte (R\$ mil)													ICMS - Setor Terciário - Serviços Transporte - Ano 2016				
Mês	RS (mil)	(%)	RS (mil)	(%)	RS (mil)	(%)	RS (mil)	(%)	RS (mil)	(%)	RS (mil)	(%)					
jan/16	4.639	↓ -12,9%	17.241	↓ -0,1%	21.900	↑ 5,63%	4.443	↓ -23,6%	43.584	↓ -9,9%	559.488	↓ -14,4%					
fev/16	5.300	↑ 9,4%	18.683	↑ 14,7%	18.117	↑ 6,21%	3.861	↓ -17,1%	40.661	↓ -3,3%	525.676	↓ -11,8%					
mar/16	5.171	↓ -17,3%	17.945	↑ 11,2%	18.512	↑ 9,91%	2.503	↓ -34,8%	38.959	↓ -7,6%	511.793	↓ -9,8%					
abr/16	4.377	↓ -25,4%	17.441	↓ -2,4%	18.945	↓ -0,01%	3.162	↓ -20,8%	39.548	↓ -14,8%	531.559	↓ -15,5%					
mai/16	5.083	↓ -6,8%	19.709	↑ 26,4%	19.711	↑ 1,76%	3.659	↓ -9,2%	43.079	↓ -3,0%	609.250	↑ 2,3%					
jun/16	3.893	↓ -25,4%	24.597	↑ 45,3%	21.575	↑ 8,19%	3.883	↓ -12,1%	50.055	↑ 8,2%	527.723	↓ -15,1%					
jul/16	4.220	↓ -3,9%	31.516	↑ 83,6%	22.567	↑ 1,93%	3.833	↓ -1,8%	57.916	↑ 21,7%	522.488	↓ -13,8%					
ago/16	4.735	↓ -0,9%															
set/16	3.579	↓ -22,1%															
Incremento Anual de 2015 em relação à 2014																	
		↓ -10,3%			↓ -5,1%			↑ 6,7%			↓ -6,3%			↓ -3,9%			↓ -1,1%

Incremento 2016/2015													Representação gráfica		
Mato Grosso do Sul		Mato Grosso		Goiás		Distrito Federal		Centro-Oeste		Brasil					
ICMS - Setor Primário (R\$ mil)													ICMS - Setor Primário - Ano 2016		
Mês	RS (mil)	(%)	RS (mil)	(%)	RS (mil)	(%)	RS (mil)	(%)	RS (mil)	(%)	RS (mil)	(%)			
jan/16	56.685	↑ 3,1%	82.129	↑ 53,3%	26.716	↓ -5,21%	870	↑ 38,1%	109.715	↓ -15,2%	355.120	↓ -17,4%			
fev/16	84.584	↑ 58,8%	72.981	↑ 13,0%	30.569	↑ 13,00%	1.821	↑ 139,9%	105.372	↓ -25,7%	281.218	↓ -38,4%			
mar/16	89.217	↑ 77,8%	61.396	↓ -9,6%	31.057	↑ 26,00%	598	↑ 47,7%	93.051	↓ -42,3%	341.183	↓ -22,2%			
abr/16	99.347	↑ 35,7%	73.306	↑ 18,6%	31.227	↑ 21,17%	566	↑ 12,1%	105.098	↓ -34,1%	327.237	↓ -26,9%			
mai/16	75.305	↑ 21,4%	70.494	↑ 45,1%	29.441	↑ 0,22%	337	↑ 6,3%	100.272	↓ -28,0%	340.856	↓ -21,5%			
jun/16	78.517	↑ 28,7%	91.171	↑ 72,5%	26.891	↓ -2,00%	580	↑ 48,7%	118.641	↓ -15,5%	290.851	↓ -32,3%			
jul/16	99.028	↑ 27,8%	99.512	↑ 76,6%	26.364	↓ -1,92%	460	↑ 11,7%	126.337	↓ -20,0%	282.823	↓ -42,7%			
ago/16	79.353	↑ 11,3%													
set/16	74.520	↑ 13,2%													
<b>Incremento Anual de 2015 em relação à 2014</b>															
		↑ 7,6%			↑ 45,6%			↓ -5,9%			↑ 90,7%			↑ 4,0%	↑ 6,6%
ICMS - Setor Secundário (R\$ mil)													ICMS - Setor Secundário - Ano 2016		
Mês	RS (mil)	(%)	RS (mil)	(%)	RS (mil)	(%)	RS (mil)	(%)	RS (mil)	(%)	RS (mil)	(%)			
jan/16	35.519	↓ -8,5%	24.378	↑ 30,6%	225.782	↑ 7,88%	104.794	↓ -5,1%	354.954	↓ -5,8%	7.752.960	↓ -12,0%			
fev/16	27.476	↓ -14,3%	19.132	↑ 2,9%	174.498	↓ -1,59%	90.571	↓ -4,4%	284.202	↓ -11,9%	7.335.673	↓ -11,4%			
mar/16	31.747	↓ -37,9%	18.905	↓ -9,6%	164.241	↓ -12,51%	78.745	↓ -20,8%	261.891	↓ -22,7%	7.467.747	↓ -9,2%			
abr/16	37.102	↓ -3,1%	21.196	↑ 3,4%	201.525	↓ -3,70%	106.464	↑ 1,8%	329.185	↓ -11,1%	7.788.231	↓ -13,3%			
mai/16	35.554	↑ 5,4%	20.421	↑ 15,0%	196.115	↑ 4,35%	101.934	↑ 13,2%	318.470	↓ -2,7%	8.265.660	↑ 3,4%			
jun/16	32.992	↓ -5,3%	23.422	↑ 24,6%	198.340	↓ -4,50%	6.957	↓ -93,6%	228.720	↓ -37,8%	7.624.465	↓ -7,4%			
jul/16	35.433	↑ 1,6%	23.358	↑ 12,5%	233.397	↑ 0,47%	108.143	↑ 2,2%	364.899	↓ -6,9%	7.536.793	↓ -8,8%			
ago/16	38.624	↑ 11,6%													
set/16	35.149	↑ 1,4%													
<b>Incremento Anual de 2015 em relação à 2014</b>															
		↓ -7,7%			↑ 42,9%			↑ 3,2%			↓ -16,3%			↓ -6,1%	↓ -4,5%

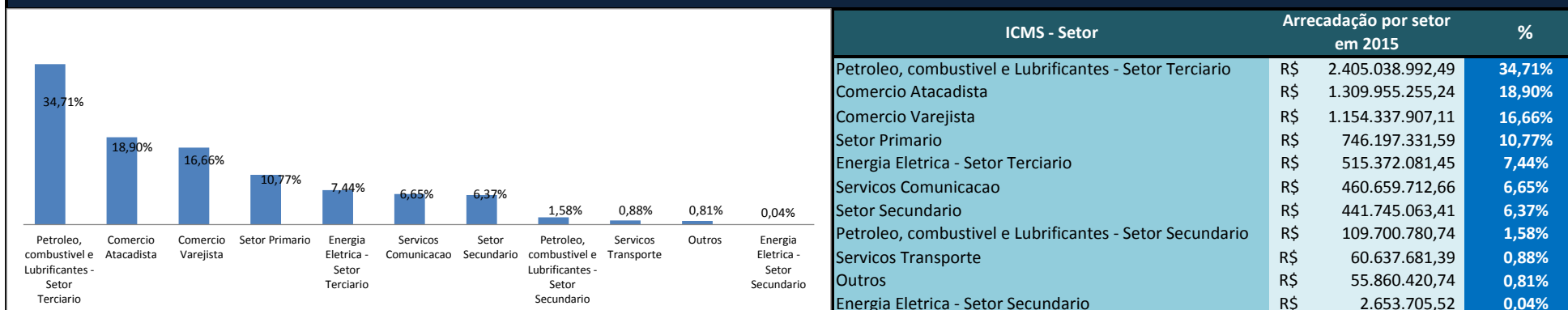
Fontes:

Dados ICMS por Setor - MS: Superintendência de Contabilidade Geral do Estado

Dados ICMS por Setor - MT, GO, DF, CO e BR: COTEP - CONFAZ.

Análise Incremental e Representação Gráfica: Elaboração Própria

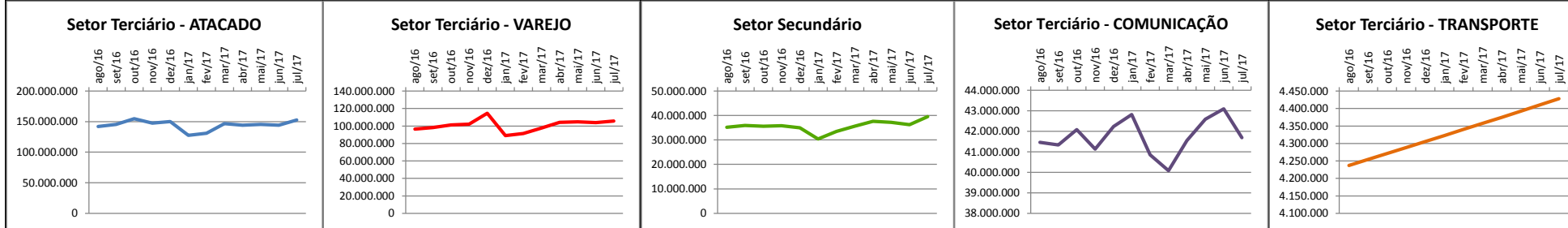
### Participação de cada Setor no ICMS-MS



ICMS - Setor	Arrecadação por setor em 2015	%
Petroleo, combustivel e Lubrificantes - Setor Terciario	R\$ 2.405.038.992,49	34,71%
Comercio Atacadista	R\$ 1.309.955.255,24	18,90%
Comercio Varejista	R\$ 1.154.337.907,11	16,66%
Setor Primario	R\$ 746.197.331,59	10,77%
Energia Eletrica - Setor Terciario	R\$ 515.372.081,45	7,44%
Servicos Comunicacao	R\$ 460.659.712,66	6,65%
Setor Secundario	R\$ 441.745.063,41	6,37%
Petroleo, combustivel e Lubrificantes - Setor Secundario	R\$ 109.700.780,74	1,58%
Servicos Transporte	R\$ 60.637.681,39	0,88%
Outros	R\$ 55.860.420,74	0,81%
Energia Eletrica - Setor Secundario	R\$ 2.653.705,52	0,04%

### Previsão do ICMS por Setor para 12 meses

Setor Terciário - ATACADO		Setor Terciário - VAREJO		Setor Secundário		Setor Terciário - COMUNICAÇÃO		Setor Terciário - TRANSPORTE	
Participação no ICMS tota 19%		Participação no ICMS tota 17%		Participação no ICMS tota 6%		Participação no ICMS total 7%		Participação no ICMS tota 1%	
Data	Previsto	Data	Previsto	Data	Previsto	Data	Previsto	Data	Previsto
ago/16	141.854.015	ago/16	96.413.974	ago/16	35.148.821	ago/16	41.456.238	ago/16	4.236.978
set/16	145.589.323	set/16	98.117.017	set/16	35.964.193	set/16	41.329.344	set/16	4.253.981
out/16	154.794.513	out/16	101.114.076	out/16	35.603.086	out/16	42.079.483	out/16	4.271.053
nov/16	147.745.111	nov/16	102.215.876	nov/16	35.802.431	nov/16	41.132.614	nov/16	4.288.193
dez/16	150.029.388	dez/16	114.483.747	dez/16	35.025.903	dez/16	42.225.026	dez/16	4.305.402
jan/17	127.702.495	jan/17	89.017.147	jan/17	30.408.549	jan/17	42.807.754	jan/17	4.322.681
fev/17	130.914.740	fev/17	91.426.255	fev/17	33.465.824	fev/17	40.844.030	fev/17	4.340.028
mar/17	146.688.813	mar/17	97.678.425	mar/17	35.589.940	mar/17	40.075.948	mar/17	4.357.445
abr/17	144.102.282	abr/17	104.212.854	abr/17	37.646.183	abr/17	41.540.576	abr/17	4.374.932
mai/17	145.599.654	mai/17	104.638.293	mai/17	37.158.271	mai/17	42.580.163	mai/17	4.392.490
jun/17	144.250.761	jun/17	103.943.091	jun/17	36.305.268	jun/17	43.087.515	jun/17	4.410.117
jul/17	152.487.759	jul/17	105.663.172	jul/17	39.546.190	jul/17	41.682.935	jul/17	4.427.816



Previsões estimadas a partir de modelos econométricos univariados e multivariados.